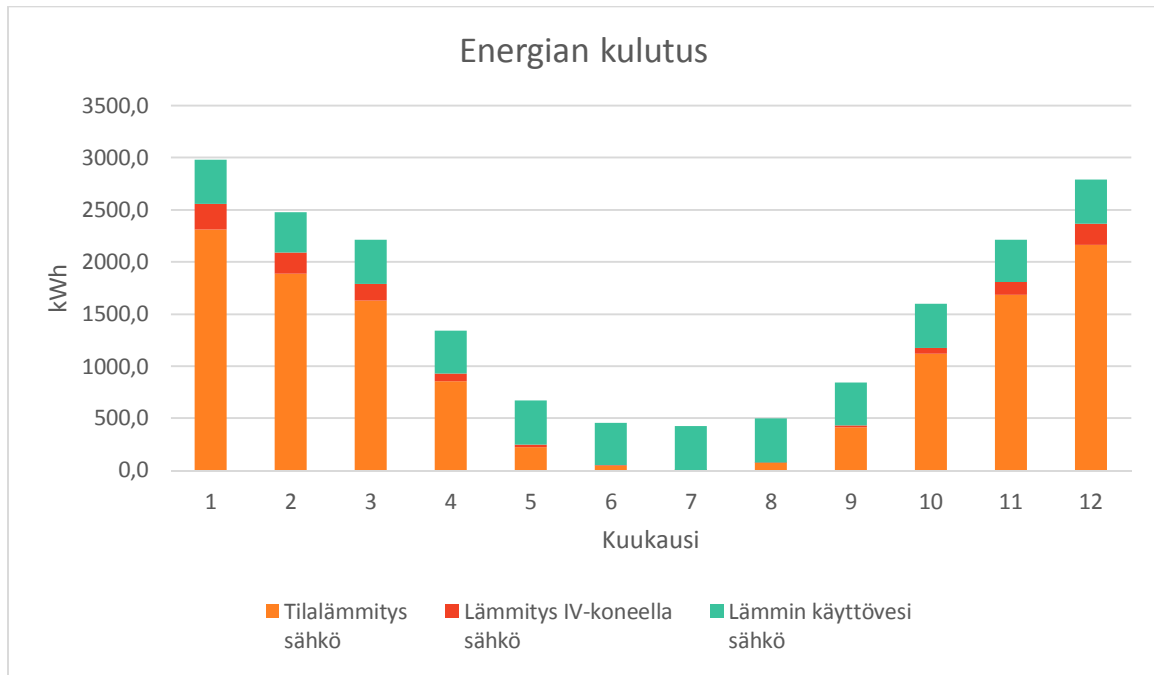


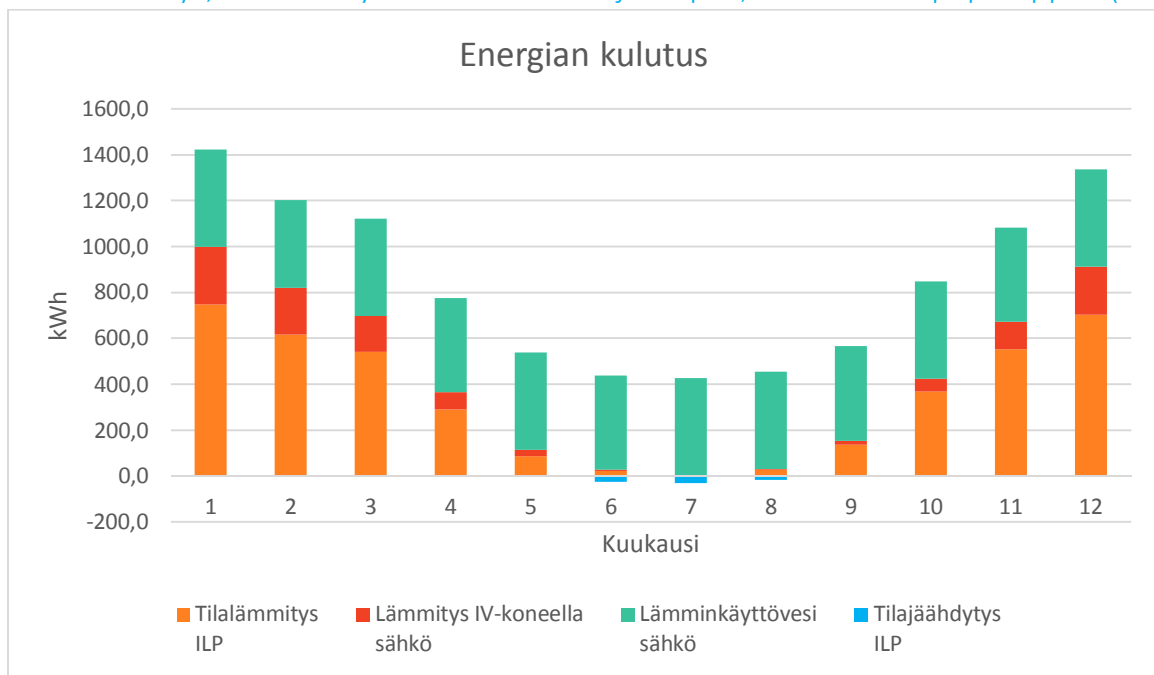
Energian kulutus lämmitykseen vm.2012 136 m² omakotitalossa

Sähkölämmitys sekä esilämmitys ilmanvaihdossa



Lämmitykseen kuluva sähköenergia on 18 512 kWh, josta lämpimän käyttöveden osuus 4993 kWh.

Sähkölämmitys, esilämmitys ilmanvaihdossa ja 2 kpl 2,5kW Ilmalämpöpumpua (ILP)



Lämmitykseen ja jäähdytykseen kuluva sähköenergia on 10 292 kWh, josta lämpimän käyttöveden osuus 4993 kWh ja jäähdytyksen 76 kWh. Säästöä suoraan sähkölämmitykseen verrattuna tulee 8296 kWh ilman jäähdytystä ja jäähdytyksen kanssa 8220 kWh. Tämän päivän (4/2015) sähköhinnoinnilla jäähdyttäminen maksaa vain n. 9,20€/v. Jäähdytyksen lämpötilaksi on säädetty 25 °C, mikä on suositeltu lämpötila.

Huonosti eristetyissä taloissa kasvavat lämmitys ja myös jäähdytys kustannukset.

*Nämä arvot on saatu IDA ESBO:lla, joka on dynaaminen energiankulutuksen ja tilojen lämpötilojen simulointiohjelmisto. Asunto on simuloinnissa sijoitettu Jyväskylään ja simulointi vuosi on 2015.